

Uchwała Nr .....  
Rady Gminy Cewice  
z dnia .....listopada r.

**Projekt**

w sprawie wyrażenia zgody na zamianę nieruchomości.

Na podstawie art.18 ust.2 pkt.9 lit.a ustawy z dnia 8 marca 1990 r. o samorządzie gminnym /Dz.U.z 2001 r. Nr 142, poz.1591 z późn. zm./, art. 13 ust. 1 ustawy z dnia 21 sierpnia 1997 r. o gospodarce nieruchomościami /Dz.U.z 2010 r. Nr 102 poz. 651 z późn. zm./

**Rada Gminy Cewice  
uchwala, co następuje:**

§ 1

Wyraża się zgodę na nieodpłatne przekazanie na własność Skarbu Państwa wyodrębnionej nieruchomości lokalowej będącej własnością Gminy Cewice, stanowiącej lokal użytkowy nr 1 usytuowany w budynku nr 35 na Osiedlu 40-lecia PRL w Cewicach, na działce oznaczonej w ewidencji gruntów nr 72/17 o pow. 0,4713 ha, wpisanej w księdze wieczystej nr 19 788, w zamian za nieodpłatne nabycie prawa własności zabudowanej nieruchomości stanowiącej własność Skarbu Państwa, położonej w Cewicach, oznaczonej w ewidencji gruntów nr działki 187/1 o pow. 0,2045 ha, wpisanej w księdze wieczystej nr 23 198.

§ 2

Wykonanie uchwały powierza się Wójtowi Gminy Cewice.

§ 3

Uchwała wchodzi w życie z dniem podjęcia.

RADA GMINY  
W. Nowak  
Cewice, 10 listopada 2010 r.

Województwo: pomorskie  
 Powiat: lęborski  
 Jednostka ewidencyjna: Cewice [220803\_2]  
 Obręb ewidencyjny: Cewice [Nr 0002]

(nazwa organu wydającego dokument)

## INFORMACJA Z REJESTRU GRUNTÓW

sporządzono dnia: 29.10.2010 08:54:07

Nr jednostki rejestrowej: G.7 KW 23198

### Osoby: 2

Udział Forma władania	Dane osoby fizycznej / instytucji
1/1 właściciel	SKARB PAŃSTWA PESEL: - NIP: -
1/1 zarządca trwały	KOMENDA WOJEWÓDZKA POLICJI 80-819 Gdańsk ul. Okopowa 15 PESEL: - NIP: -

### Działki ewidencyjne: 1

Arkusze	Nr działki	Położenie	Powierzchnia [ha]	Użytek lub klasa		Nr KW lub inne dokumenty
				Rodzaj	Pow [ha]	
5	187/1	ul. Witosza 23	0.2045	RIVb RV Bi	0.0606 0.0136 0.1303	KW 23198
Identyfikator: 220803_2.0002.187/1						
Razem powierzchnia działek:			0.2045	ha		



DOKUMENT NINIEJSZY WYDANO  
 WYŁĄCZNIE DO UŻYTKU SŁUŻBOWEGO

### Oznaczenia klas i użytków

Bi - Inne tereny zabudowane  
 RIVb - Grunty orne  
 RV - Grunty orne

(pieczęć urzędowa)

(imię i nazwisko osoby reprezentującej organ)  
 data i podpis

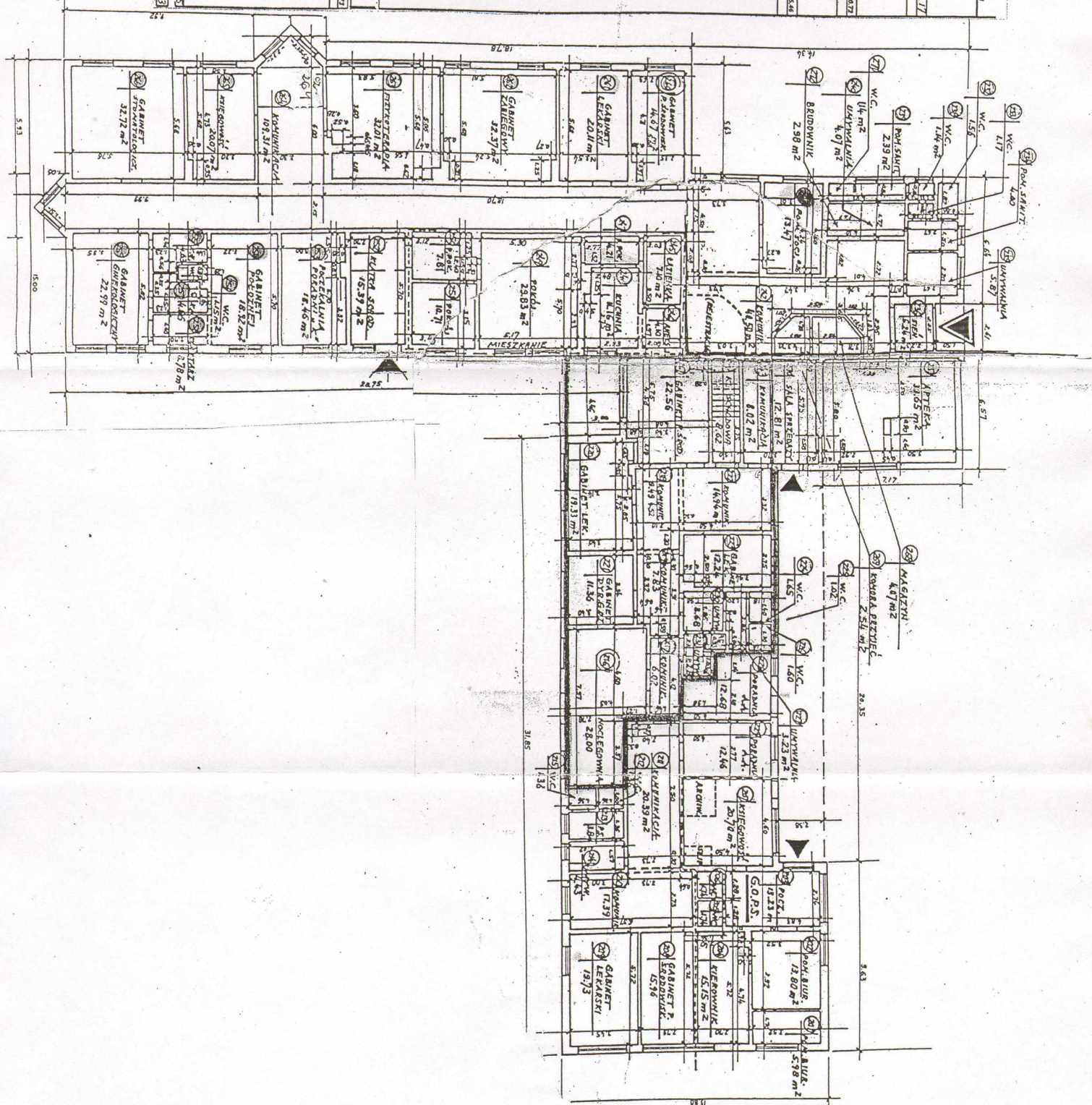
Numer działki: 187/1    
Zamknij okno

- Działki
- Klasoużytki
- Budynki
- Numery DZ
- Opisy KLU
- Opisy BUD
- Skala: 1: 1000
- Adresy





Nazwa obiektu	Adres	Przebieg	Przebieg	Przebieg	Przebieg
Objętość	Objętość	Objętość	Objętość	Objętość	Objętość
Lokal usługowy Magazyn	217-pomieszczenie	30,85	111-mogazyn	18,61	18,61
	218-pomieszczenie	8,07	112-mogazyn	18,61	18,61
	219-pomieszczenie	12,01			
	220-pomieszczenie	12,01			
Razem: 59,07					
Lokal usługowy Gabinet lekarski	206-gabinet lekarski	18,27			
	213-pomieszczenie	1,36			
	215-pomieszczenie	4,28			
Razem: 23,91					
Lokal usługowy Centrum Medyczne	191-gabinet lekarski	71,87			
	192-komputerowa	8,43			
Razem: 80,30					
Przebieg pomieszczenia biurowa i lokality - czyste biurowe	201-pomieszczenie	8,86	106-mogazyn	33,17	33,17
	202-pomieszczenie	12,23	107-mogazyn	20,24	20,24
	203-pomieszczenie	10,24	108-mogazyn	20,24	20,24
	204-pomieszczenie	10,24	109-mogazyn	20,24	20,24
	205-pomieszczenie	10,24	110-mogazyn	20,24	20,24
	206-pomieszczenie	10,24	111-mogazyn	20,24	20,24
	207-pomieszczenie	10,24	112-mogazyn	20,24	20,24
	208-pomieszczenie	10,24	113-mogazyn	20,24	20,24
	209-pomieszczenie	10,24	114-mogazyn	20,24	20,24
	210-pomieszczenie	10,24	115-mogazyn	20,24	20,24
	211-pomieszczenie	10,24	116-mogazyn	20,24	20,24
	212-pomieszczenie	10,24	117-mogazyn	20,24	20,24
	213-pomieszczenie	10,24	118-mogazyn	20,24	20,24
	214-pomieszczenie	10,24	119-mogazyn	20,24	20,24
	215-pomieszczenie	10,24	120-mogazyn	20,24	20,24
	Razem: 168,86				



Nazwa obiektu	Przebieg	Przebieg
216-korytarz	7,20	101-korytarz
217-korytarz	7,14	102-korytarz
218-korytarz	6,81	103-korytarz
219-korytarz	14,78	104-korytarz
220-korytarz	8,49	105-korytarz
221-korytarz	7,20	106-korytarz
222-korytarz	7,20	107-korytarz
223-korytarz	7,20	108-korytarz
224-korytarz	7,20	109-korytarz
225-korytarz	7,20	110-korytarz
226-korytarz	7,20	111-korytarz
227-korytarz	7,20	112-korytarz
228-korytarz	7,20	113-korytarz
229-korytarz	7,20	114-korytarz
230-korytarz	7,20	115-korytarz
231-korytarz	7,20	116-korytarz
232-korytarz	7,20	117-korytarz
233-korytarz	7,20	118-korytarz
234-korytarz	7,20	119-korytarz
235-korytarz	7,20	120-korytarz
Razem: 913,35		

913,35 Razem

809,77 / 823,13