

Uchwała Nr XLIII/267/10
Rady Gminy Cewice
z dnia 05 października 2010 r.

w sprawie zbycia nieruchomości gruntowych położonych w Popowie .

Na podstawie art.18 ust.2 pkt.9 lit.a ustawy z dnia 8 marca 1990 r. o samorządzie gminnym /Dz.U.z 2001 r. Nr 142, poz.1591 z późn. zm./, art.13 ust.1 ustawy z dnia 21 sierpnia 1997 r o gospodarce nieruchomościami /Dz.U.z 2010 r. Nr 102 poz. 651 ze zm. /

**Rada Gminy Cewice
uchwała, co następuje:**

§ 1

Wyraża się zgodę na sprzedaż w drodze przetargu niezabudowanych nieruchomości gruntowych położonych w Popowie, oznaczonych w ewidencji gruntów numerami działek:

- 88/1 o pow. 0,1337 ha,
- 88/2 o pow. 0,1384 ha,
- 88/3 o pow. 0,1070 ha,
- 88/4 o pow. 0,1611 ha,

wpisanych w księdze wieczystej nr 16 065 .

§ 2

Wykonanie uchwały powierza się Wójtowi Gminy Cewice.

§ 3

Uchwała wchodzi w życie z dniem podjęcia.

RADCA PRAWNY
Wojciech Namysłko
mgr Wojciech Namysłko

PRZEWODNICZĄCY RADY

Stanisław Patubicki

(nazwa organu wydającego dokument)

WYPIS I WYRYS Z OPERATU EWIDENCYJNEGO

sporządzono dnia: 14.08.2009 09:41:17

Nr jednostki rejestrowej: G.6 KW 16065

Osoby: 2

Udział Forma władania	Dane osoby fizycznej / instytucji
1/1 właściciel	GMINA CEWICE REGON: 770979750 NIP: - siedziba: 84-312 Cewice ul. Witosa 16
1/1 administrator	URZĄD GMINY CEWICE REGON: 531677 NIP: - siedziba: 84-312 Cewice ul. Witosa 16

Działki ewidencyjne: 1

Arkusz	Nr działki	Położenie	Powierzchnia [ha]	Użytek lub klasa		Nr KW lub inne dokumenty
				Rodzaj	Pow [ha]	
1	88/1	-	0.1337	RIVb	0.1337	KW 16065
Identyfikator: 220803_2.0012.88/1						
Razem powierzchnia działek:			0.1337	ha		
Słownie:			trzyście arów trzydzieści siedem metrów kwadratowych			

UWAGA: W jednostce znajdują się jeszcze inne działki.

Powierzchnia całej jednostki rejestrowej: cztery hektary czterdzieści sześć arów trzydzieści metrów kwadratowych

DOKUMENT NINIEJSZY JEST PRZEZNACZONY
DO DOKONYWANIA WPISU W KSIĘDZE WIECZYTEJ

Oznaczenia klas i użytków

RIVb - Grunty orne

(imię i nazwisko osoby reprezentującej organ)
data i podpis



Z up. STAROSTY
Krystyna Adamek
KIEROWNIK REFERATU
EWIDENCJI GRUNTÓW I BUDYNKÓW

WIRIS Z MAPY EWIDENCYJNEJ
SKALA 1:1000

Województwo: pomorskie Powiat: lęborski
Jednostka ewidencyjna: Cewice
Obręb ewidencyjny: Popowo
Działka ewidencyjna: 88/1
Sekcje mapy: 314.411.081;



(nazwa organu wydającego dokument)

WYPIS I WYRYS Z OPERATU EWIDENCYJNEGO

sporządzono dnia: 14.08.2009 09:41:53

Nr jednostki rejestrowej: G.6 KW 16065

Osoby: 2

Udział Forma władania	Dane osoby fizycznej / instytucji
1/1 właściciel	GMINA CEWICE REGON: 770979750 NIP: - siedziba: 84-312 Cewice ul. Witosy 16
1/1 administrator	URZĄD GMINY CEWICE REGON: 531677 NIP: - siedziba: 84-312 Cewice ul. Witosy 16

Działki ewidencyjne: 1

Arkusze	Nr działki	Położenie	Powierzchnia [ha]	Użytek lub klasa		Nr KW lub inne dokumenty
				Rodzaj	Pow [ha]	
1	88/2	-	0.1384	RIVb	0.1384	KW 16065
Identyfikator: 220803_2.0012.88/2						
Razem powierzchnia działek:			0.1384	ha		
Słownie:			trzydzieści sześć arów osiemdziesiąt cztery metry kwadratowe			

UWAGA: W jednostce znajdują się jeszcze inne działki.

Powierzchnia całej jednostki rejestrowej: cztery hektary czterdzieści sześć arów trzydzieści metrów kwadratowych

DOKUMENT NINIEJSZY JEST PRZEZNACZONY
DO DOKONYWANIA WPISU W KSIĘDZE WIECZYSTEJ

Oznaczenia klas i użytków

RIVb - Grunty orne

(imię i nazwisko osoby reprezentującej organ)
data i podpis



Z up. STAROSTY
Krzysztof Adamczak
KIEROWNIK REFERATU
EWIDENCJI GRUNTÓW I BUDYNKÓW

WIRTSZ MAPI EWIDENCYJNEJ
SKALA 1:1000

Województwo: pomorskie Powiat: łębski
Jednostka ewidencyjna: Cewice
Obręb ewidencyjny: Popowo
Działka ewidencyjna: 88/2
Sekcje mapy: 314.411.081; 314.411.082;



(nazwa organu wydającego dokument)

WYPIS I WYRYS Z OPERATU EWIDENCYJNEGO

sporządzono dnia: 14.08.2009 09:42:29

Nr jednostki rejestrowej: G.6 KW 16065

Osoby: 2

Udział Forma władania	Dane osoby fizycznej / instytucji
1/1 właściciel	GMINA CEWICE REGON: 770979750 NIP: - siedziba: 84-312 Cewice ul. Witosa 16
1/1 administrator	URZĄD GMINY CEWICE REGON: 531677 NIP: - siedziba: 84-312 Cewice ul. Witosa 16

Działki ewidencyjne: 1

Arkusz	Nr działki	Położenie	Powierzchnia [ha]	Użytek lub klasa		Nr KW lub inne dokumenty
				Rodzaj	Pow [ha]	
1	88/3	-	0.1070	RIVb	0.1070	KW 16065
Identyfikator: 220803_2.0012.88/3						
Razem powierzchnia działek:			0.1070	ha		
Słownie:			dziesięć arów siedemdziesiąt metrów kwadratowych			

UWAGA: W jednostce znajdują się jeszcze inne działki.

Powierzchnia całej jednostki rejestrowej: cztery hektary czterdzieści sześć arów trzydzieści metrów kwadratowych

DOKUMENT NINIEJSZY JEST PRZEZNACZONY
DO DOKONYWANIA WPISU W KSIĘDZE WIECZYSTEJ

Oznaczenia klas i użytków

RIVb - Grunty ome

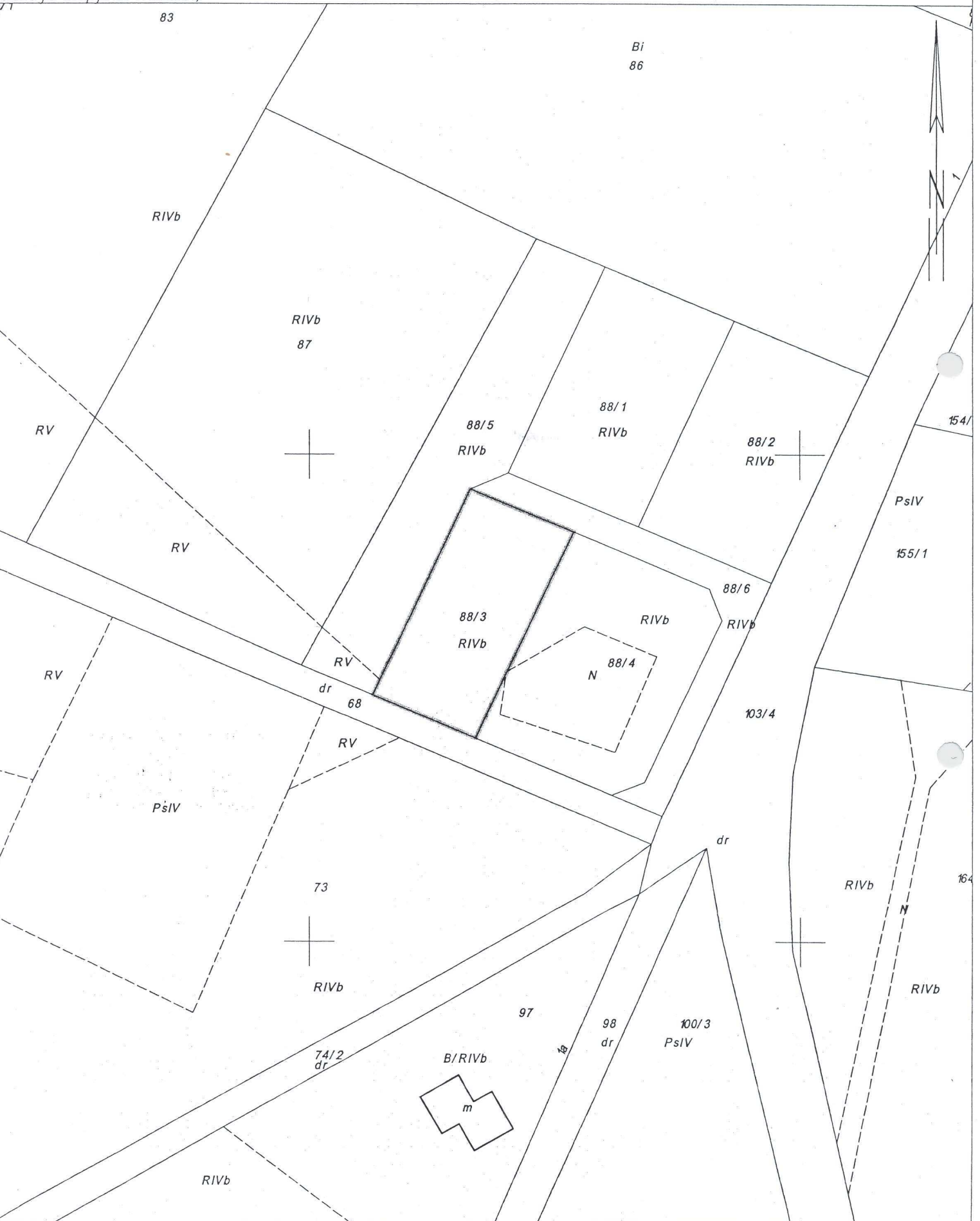
(imię i nazwisko osoby reprezentującej organ)
data i podpis



Z up. STAROSTY
Krystyna Adamek
KIEROWNIK REFERATU
EWIDENCJI GRUNTÓW I BUDYNKÓW

WYRYS Z MAPY EWIDENCYJNEJ SKALA 1:1000

Województwo: pomorskie Powiat: Iębarski
Jednostka ewidencyjna: Cewice
Obręb ewidencyjny: Popowo
Działka ewidencyjna: 88/3
Sekcje mapy: 314.411.081;



(nazwa organu wydającego dokument)

WYPIS I WYRYS Z OPERATU EWIDENCYJNEGO

sporządzono dnia: 14.08.2009 09:43:03

Nr jednostki rejestrowej: G.6 KW 16065

Osoby: 2

Udział Forma władania	Dane osoby fizycznej / instytucji
1/1 właściciel	GMINA CEWICE REGON: 770979750 NIP: - siedziba: 84-312 Cewice ul. Witosza 16
1/1 administrator	URZĄD GMINY CEWICE REGON: 531677 NIP: - siedziba: 84-312 Cewice ul. Witosza 16

Działki ewidencyjne: 1

Arkusz	Nr działki	Położenie	Powierzchnia [ha]	Użytek lub klasa		Nr KW lub inne dokumenty
				Rodzaj	Pow [ha]	
1	88/4	-	0.1611	RIVb N	0.1100 0.0511	KW 16065
Identyfikator: 220803_2.0012.88/4						
Razem powierzchnia działek:			0.1611	ha		
Słownie:			szesnaście arów jedenastej części metrów kwadratowych			

UWAGA: W jednostce znajdują się jeszcze inne działki.

Powierzchnia całej jednostki rejestrowej: cztery hektary czterdzieści sześć arów trzydzieści metrów kwadratowych

DOKUMENT NINIEJSZY JEST PRZEZNACZONY
DO DOKONYWANIA WPISU W KSIĘDZE WIECZYSTEJ

Oznaczenia klas i użytków

N - Nieużytki
RIVb - Grunty orne

(imię i nazwisko osoby reprezentującej organ)
data i podpis



Z up. STAROSTY

Krysztyła Adamczuk
KIEROWNIK REFERATU
EWIDENCJI GRUNTOWEJ I BUDYNKÓW

WYKRES Z MAPY EWIDENCYJNEJ
SKALA 1:1000

Województwo: pomorskie Powiat: łęborski
Jednostka ewidencyjna: Cewice
Obręb ewidencyjny: Popowo
Działka ewidencyjna: 88/4
Sekcje mapy: 314.411.081;

