

UCHWAŁA Nr
RADY GMINY CEWICE
z dnia 29 marca 2012 roku

PROJEKT

w sprawie ustanowienia pomnika przyrody

Na podstawie art. 7 ust. 1 pkt 1 i art. 18 ust. 2 pkt 15 ustawy z dnia 8 marca 1990r. o samorządzie gminnym (Dz.U. z 2001r. Nr 142, poz. 1591 z późn. zm.) oraz art. 44 ust. 1 i 2 ustawy z dnia 16 kwietnia 2004r. o ochronie przyrody (Dz.U. z 2009r. Nr 151, poz. 1220 z późn. zm).

Rada Gminy Cewice uchwała, co następuje:

§ 1

1.Ustanawia się pomnikiem przyrody głaz narzutowy o nazwie „Diabelski Kamień”, którego obwód wynosi 1220 cm a wysokość 140 cm, znajdujący się na działce nr 88 w obrębie ewidencyjnym Maszewo Lęborskie, gmina Cewice, stanowiącej własność Koła Łowieckiego „KORMORAN”.

2.Głaz narzutowy opisany w ust. 1 podlega ochronie w celach zachowania szczególnej wartości przyrodniczej i krajobrazowej.

§ 2

1.W stosunku do pomnika przyrody ustanowionego w § 1 zakazuje się:

- 1)niszczenia, uszkodzenia lub przekształcania obiektu;
- 2)uszkodzenia i zanieczyszczenia gleby;
- 3)umieszczania tablic reklamowych;
- 4) wylewania gnojowicy, z wyjątkiem nawożenia użytkowanych gruntów rolnych;
- 5) zmian sposobu użytkowania ziemi.

2. Zakazy nie dotyczą:

- 1)prac wykonywanych na potrzeby ochrony przyrody po uzgodnieniu z organem ustanawiającym daną formę ochrony przyrody;
- 2)realizacji inwestycji celu publicznego po uzgodnieniu z organem ustanawiającym daną formę ochrony przyrody;
- 3)zadań z zakresu obronności kraju w przypadku zagrożenia bezpieczeństwa państwa;
- 4)likwidowania nagłych zagrożeń bezpieczeństwa powszechnego i prowadzenia akcji ratowniczych.

§3

Celem ochrony jest:

- 1.ochrona walorów krajobrazowych;
- 2.utrzymywanie właściwego stanu ochrony siedlisk przyrodniczych, a także pozostałych zasobów, tworów i składników przyrody;
- 3.kształtowanie właściwych postaw człowieka wobec przyrody przez edukację, informowanie i promocję w dziedzinie ochrony przyrody.

§4

W stosunku do wyżej wymienionego pomnika przyrody wprowadza się czynną ochronę, w ramach której ustala się możliwość dokonywania zabiegów ochronnych.

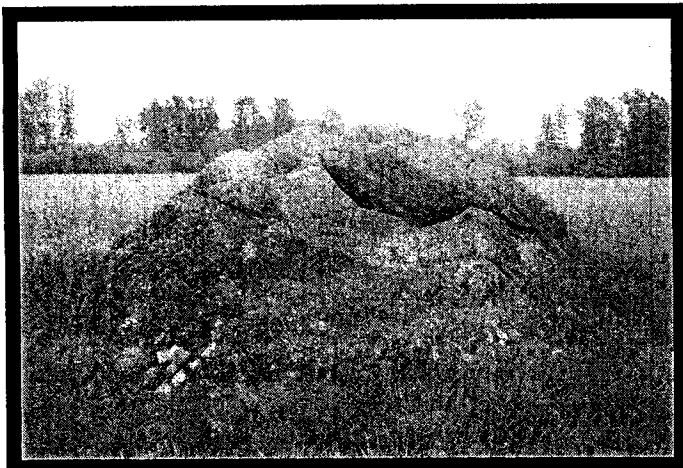
§ 5

Nadzór nad pomnikiem przyrody sprawuje Wójt Gminy Cewice.

§ 6

Uchwała wchodzi w życie po upływie 14 dni od ogłoszenia w Dzienniku Urzędowym Województwa Pomorskiego.

RADCA PRAWNY
Wojciech Namysłko
mgr Wojciech Namysłko



GŁAZ NARZUTOWY

Karta inwentaryzacyjna pomnika przyrody nieożywionej „Diabelski Kamień”

Załącznik Nr 1
do Uchwały Rady Gminy Cewice
Nr.....

z dnia 29 marca 2012 roku

Właściciel		Adres	
Koło Łowieckie „KORMORAN”		ul. Małoszycka 1 84-300 Lębork,	
Miejscowość	Gmina	Powiat	Województwo
Maszewo Lęborskie	Cewice	Lębork	pomorskie
Arkusze mapy	Nr działki	Powierzchnia w ha	Wg stanu na dzień
2	88	9,14	16.11.2011r.
Duży glaz narzutowy			
Obwód	Wysokość	Najdłuższa średnica	Szerokość
1220 cm	140 cm	460 cm	400 cm
Uwagi			
Głazy należy oznaczyć tabliczką z orłem pomnik przyrody oraz tabliczką opisową.			
Data	Sporządził		
16.11.2011r.	mgr Małgorzata Tabaka – podinspektor Urzędu Gminy Cewice		

Uzasadnienie
wprowadzenia formy ochrony przyrody „Pomniki przyrody”

Ochrona przyrody, w rozumieniu ustawy, oznacza zachowanie, właściwe wykorzystanie oraz odnawianie zasobów przyrody i jej składników.

Pomniki Przyrody (z ustawy o ochronie przyrody) - pojedyncze twory przyrody żywej i nieożywionej lub ich skupiska o szczególnej wartości przyrodniczej, naukowej, kulturowej, historyczno lub krajobrazowej oraz odznaczające się indywidualnymi cechami, wyróżniającymi je wśród innych tworów, okazałych rozmiarów drzewa i krzewy, gatunków rodzimych lub obcych, źródła, wodospady, wywierzyska, skałki, jary, głazy narzutowe, jaskinie.

Uchwałami Rady Gminy Cewice w 2009 roku utworzono na terenie Gminy Cewice trzy pomniki przyrody ożywionej – wiekowe drzewa, których obwody pni w pierśnicy przekraczają minimalne granice wymagane przy powoływaniu pomników. Wśród nich znalazły się: 1 dąb szypułkowy w m. Unieszyno oraz 2 lipy drobnolistne w m. Karwica.

Powoływanie obecnego pomnika przyrody – pomnik przyrody nieożywionej jest uzupełnieniem powołanych wcześniej pomników, o bardzo dużej wartości przyrodniczej, historycznej i krajobrazowej. Głaz ten powszechnie zwany jest „Diabelskim Kamieniem”. W związku z tym uczniowie szkoły podstawowej im. Polskich Olimpijczyków w Maszewie, zwrócili się o podjęcie uchwały w sprawie powołania pomnika przyrody.

Projekt powyższej uchwały w sprawie ustanowienia pomnika przyrody głazu narzutowego zgodnie z art. 44 ust. 3a ustawy z dnia 16 kwietnia 2004r. o ochronie przyrody (Dz.U. 2009 nr 151 poz. 1220) został uzgodniony bez uwag.