

ZMIANA STUDIUM UWARUNKWAŃ I KIERUNKÓW ZAGOSPODAROWANIA

PRZESTRZENNEGO GMINY CEWICE

UWARUNKOWANIA PRZESTRZENNE

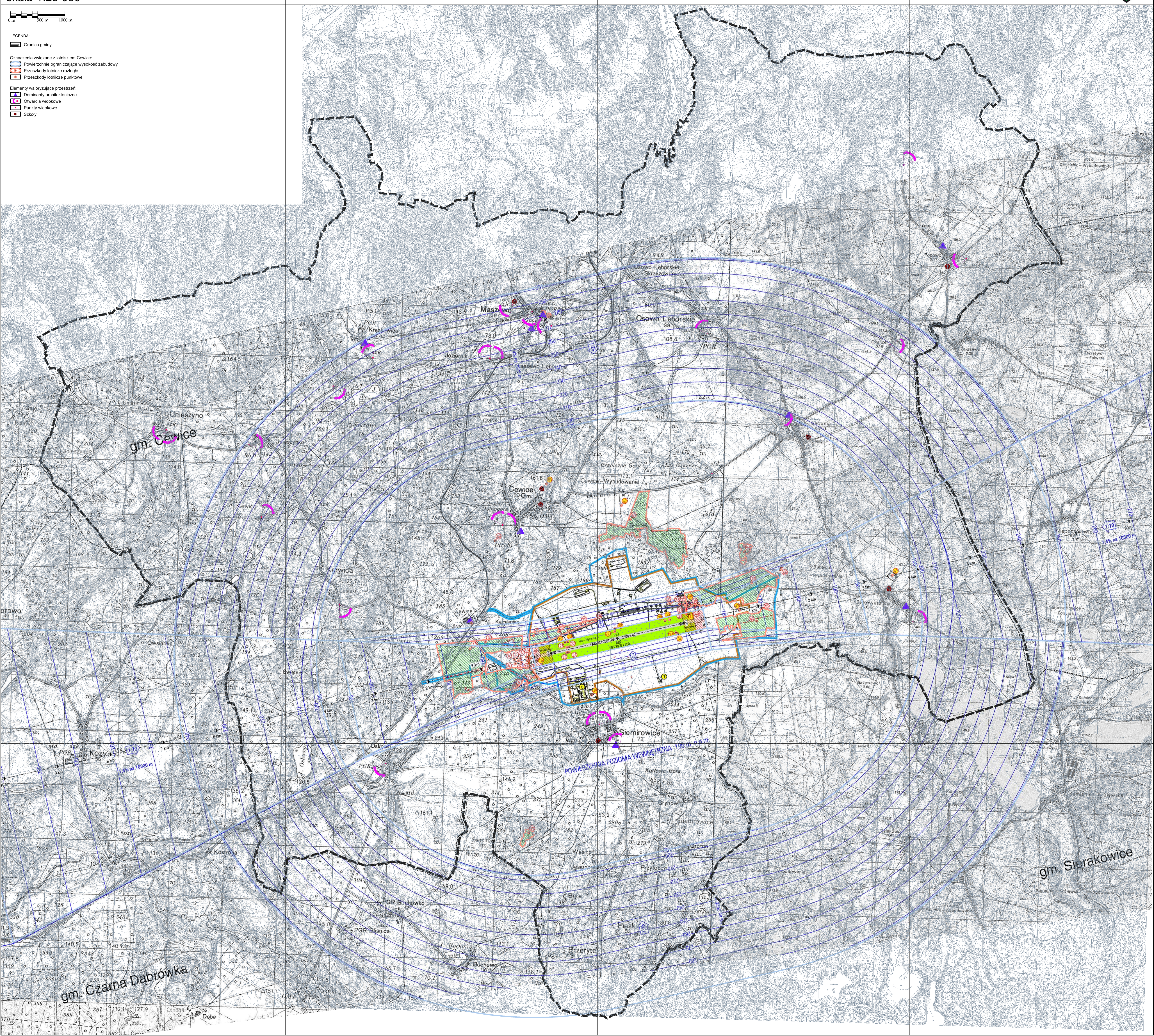
RYSUNEK NR 6

skala 1:25 000



LEGENDA:

- Granicz gminy
- Oznaczenia związane z lotniskiem Cewice:
 - Powierzchnie ograniczające wysokość zabudowy
 - Przeszkody lotnicze rozległe
 - Przeszkody lotnicze punktowe
- Elementy waloryzujące przestrzeń:
 - Dominanty architektoniczne
 - Otwarcia widokowe
 - Punkty widokowe
 - Szkoły



gm. Cewice

gm. Sierakowice

gm. Czarna Dąbrówka

POWIERZCHNIA POZIOMA WYWNĘTRZNA 196 m n.p.m.