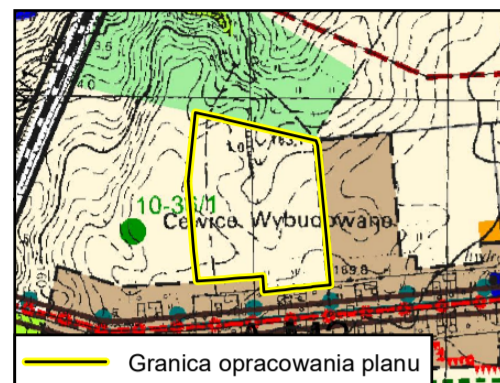


MIEJSCOWY PLAN ZAGOSPODAROWANIA PRZESTRZENNEGO CEWICE I

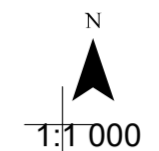
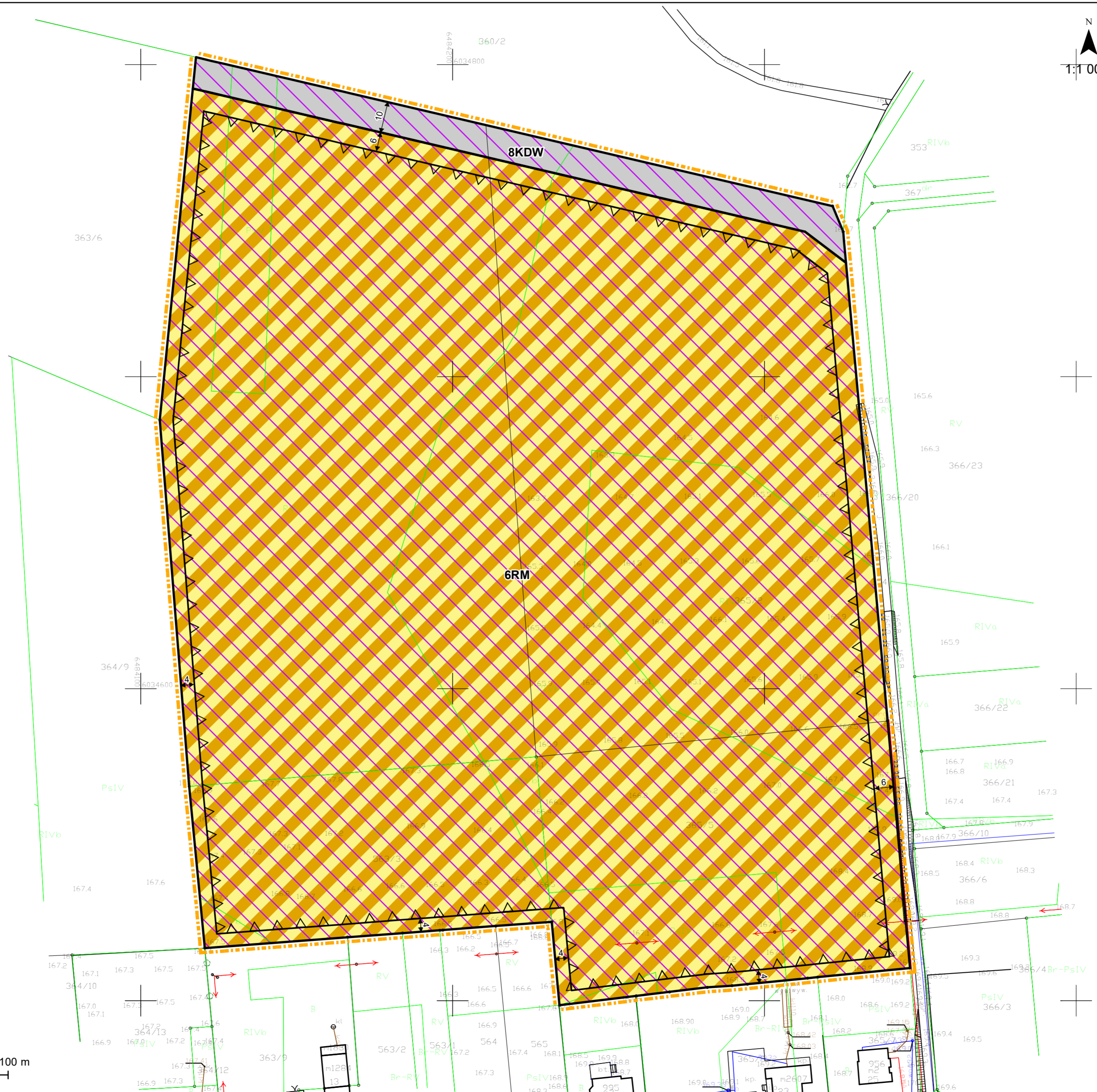
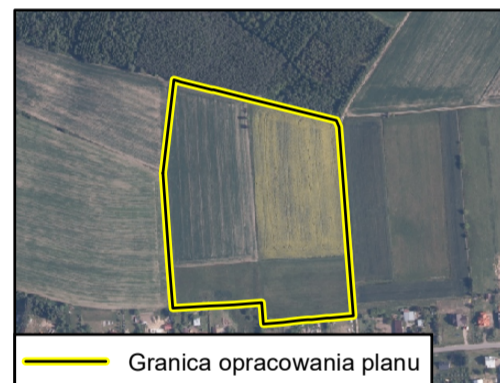
Załącznik nr 1
do Uchwały Nr .../.../...
Rady Gminy Cewice
z dnia r.

Wyrzys ze Studium uwarunkowań i kierunków zagospodarowania Gminy Cewice

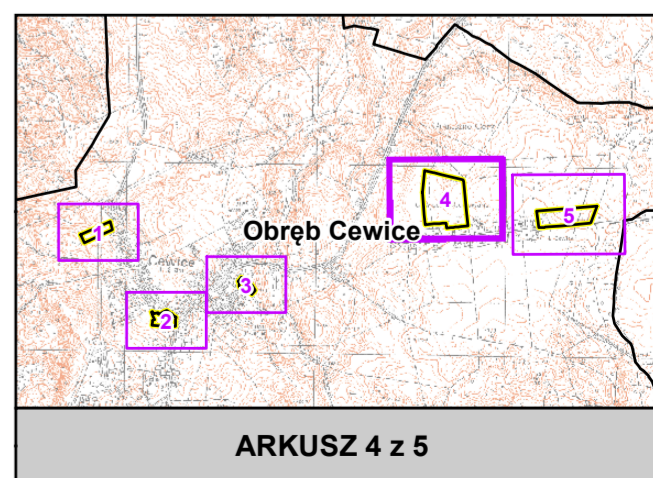
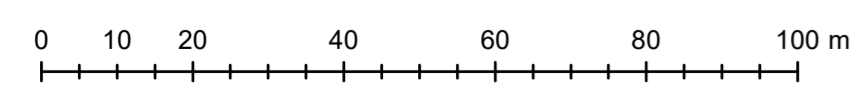


- Obszary osiednicze
- Obszary rekreacyjne
- Obszary upraw rolnych
- Szkoły
- Granica strefy ochrony konserwatorskiej "B"
- Obszary do rehabilitacji lub przekształceń funkcjonalno-przestrzennych
- Obszary przestrzeni ośrodkowości
- Obszary lasów i zaprzewień
- Granice obiektów archeologicznych przyjęte do numeracji obiektów archeol.
- Drogi powiatowe
- Drogi gminne
- Wodostopy III rzędu
- Obszary bezodgłynowe ewaporacyjno-energetyczne
- Granica Obszaru Chronionego Krajobrazu „Fragment Pradoliny Łeby i Wzgórza morenowe na południe od Lęborka”
- Linie elektroenergetyczne 50 kV

Lokalizacja terenu objętego planem na podkładzie ortofotomapy



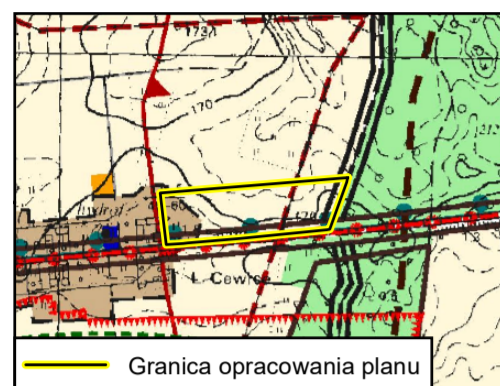
- ### OZNACZENIA
- Granica opracowania planu
 - Linie rozgraniczające tereny o różnym przeznaczeniu lub różnych zasadach zagospodarowania
 - Nieprzekraczalna linia zabudowy
 - Wymiar podany w metrach
 - Budynek zabytkowy objęty ochroną konserwatorską
- ### Przeznaczenia terenu
- MN,U - teren zabudowy mieszkaniowej jednorodzinnej i usługowej
 - U - teren zabudowy usługowej
 - RM - teren zabudowy zagrodowej w gospodarstwach rolnych, hodowlanych i ogrodniczych
 - KA - teren komunikacji autobusowej
 - KDW - teren drogi wewnętrznej
- ### OZNACZENIA OBOWIĄZUJĄCE NA PODSTAWIE PRZEPISÓW ODRĘBNYCH:
- Pomnik przyrody
 - Obszar Chronionego Krajobrazu
 - Fragment Pradoliny Łeby i Wzgórza Morenowe na południe od Lęborka
 - Obszar aglomeracji Lębork



MIEJSCOWY PLAN ZAGOSPODAROWANIA PRZESTRZENNEGO CEWICE I

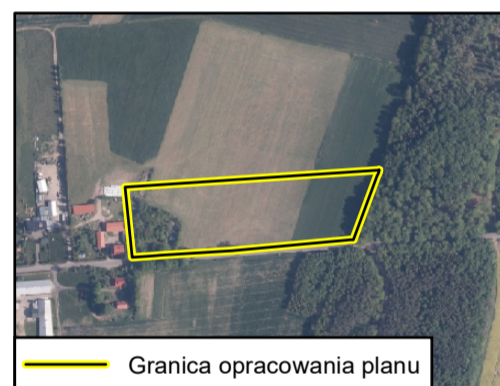
Załącznik nr 1
do Uchwały Nr .../.../...
Rady Gminy Cewice
z dnia r.

Wyrys ze Studium uwarunkowań i kierunków zagospodarowania Gminy Cewice



- Obszary osiednicze
- Obszary rekreacyjne
- Obszary upraw rolnych
- Szkoły
- Granica strefy ochrony konserwatorskiej "B"
- Obszary do rehabilitacji lub przekształceń funkcjonalno-przestrzennych
- Obszary przestrzeni odrodniczości
- Obszary lasów i zadrzewień
- Granice ciałach archeologicznych przyjęte do numeracji obiektów archeol.
- Drogi powiatowe
- Drogi gminne
- Wodostopy III rzędu
- Obszary bezodpływowe ewaporacyjne
- Granica Obszaru Chronionego Krajobrazu „Fragment Pradoliny Łeby i Wzgórza morenowe na południe od Lęborka”
- Linie elektroenergetyczne SN

Lokalizacja terenu objętego planem na podkładzie ortofotomapy



N
1:1 000

OZNACZENIA

- Granica opracowania planu
- Linie rozgraniczające tereny o różnym przeznaczeniu lub różnych zasadach zagospodarowania
- ▲ Nieprzekraczalna linia zabudowy
- ← 6 → Wymiar podany w metrach
- ▤ Budynek zabytkowy objęty ochroną konserwatorską

Przeznaczenia terenu

- MN,U - teren zabudowy mieszkaniowej jednorodzinnej i usługowej
- U - teren zabudowy usługowej
- RM - teren zabudowy zagrodowej w gospodarstwach rolnych, hodowlanych i ogrodniczych
- KA - teren komunikacji autobusowej
- KDW - teren drogi wewnętrznej

OZNACZENIA OBOWIĄZUJĄCE NA PODSTAWIE PRZEPISÓW ODRĘBNYCH:

- ★ Pomnik przyrody
- Obszar Chronionego Krajobrazu Fragment Pradoliny Łeby i Wzgórza morenowe na południe od Lęborka
- Obszar aglomeracji Lębork

