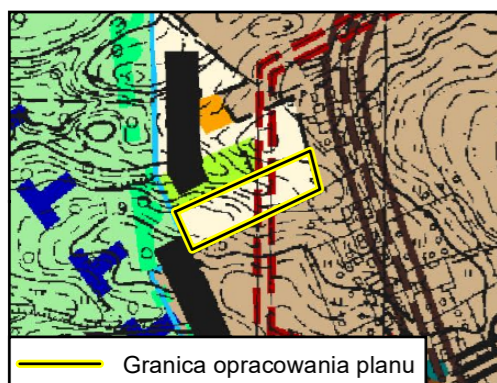


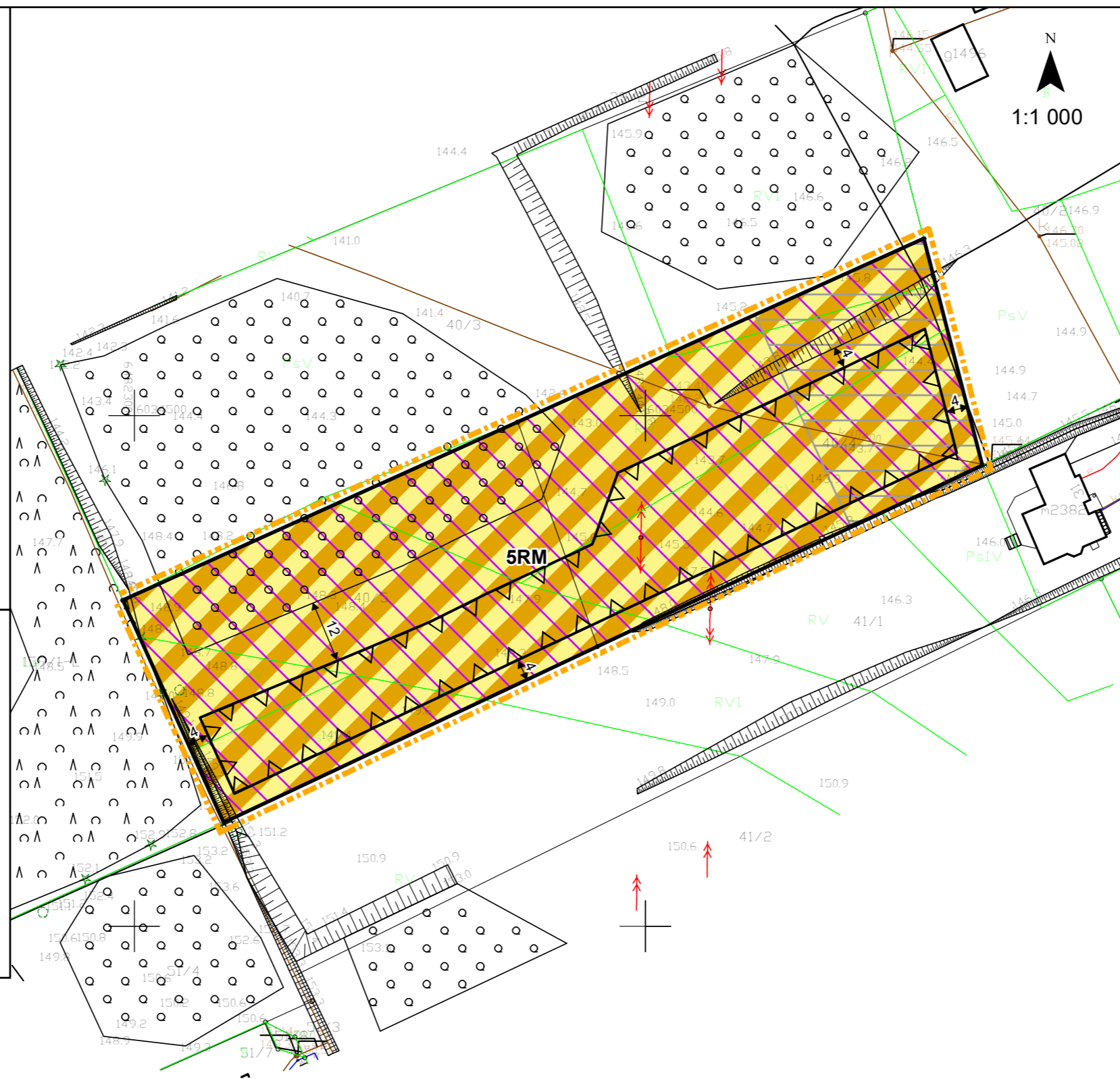
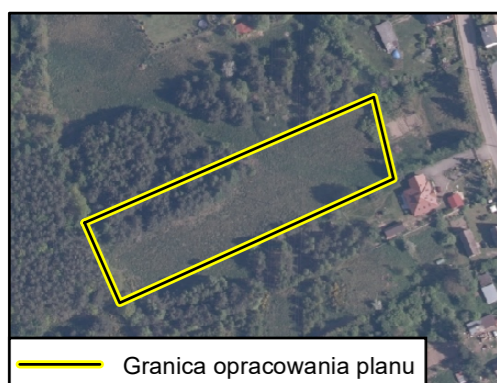
MIEJSCOWY PLAN ZAGOSPODAROWANIA PRZESTRZENNEGO CEWICE I

Wyrys ze Studium uwarunkowań i kierunków zagospodarowania Gminy Cewice



- Obszary osadnicze
- Obszary rekreacyjne
- Obszary upraw rolnych
- Szkoły
- Granice strefy ochrony konserwatorskiej "B"
- Obszary do rehabilitacji lub przekształceń funkcjonalno-przestrzennych
- Obszary przestrzeni ośrodkotwórczej
- Obszary lasów i zadrzewień
- Granice działów archeologicznych przyjęte do numeracji obiektów archeolog.
- Drogi wojewódzkie
- Drogi powiatowe
- Drogi gminne
- Wododziały III rzędu
- Obszary bezodpływowe ewapotranspiracyjne
- Granica Obszaru Chronionego Krajobrazu „Fragment Pradoliny Łęby i wzgórza morenowe na południe od Lęborka”
- Linie elektroenergetyczne SN

Lokalizacja terenu objętego planem na podkładzie ortofotomapy



OZNACZENIA

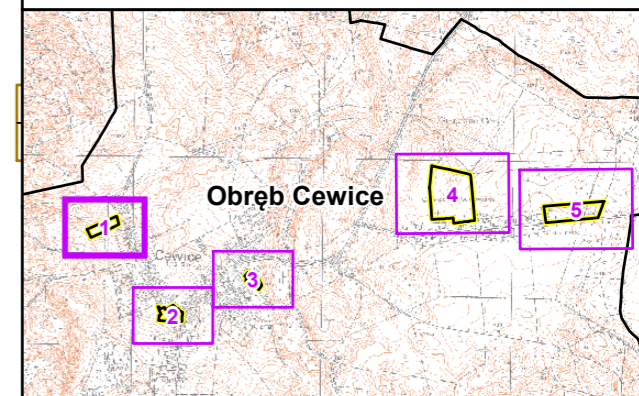
- Granica opracowania planu
- Linie rozgraniczające tereny o różnym przeznaczeniu lub różnych zasadach zagospodarowania
- Nieprzekraczalna linia zabudowy
- Wymiar podany w metrach
- Budynek zabytkowy objęty ochroną konserwatorską

Przeznaczenia terenu

- MN, U - teren zabudowy mieszkaniowej jednorodzinnej i usługowej
- U - teren zabudowy usługowej
- RM - teren zabudowy zagrodowej w gospodarstwach rolnych, hodowlanych i ogrodniczych
- KA - teren komunikacji autobusowej
- KDW - teren drogi wewnętrznej

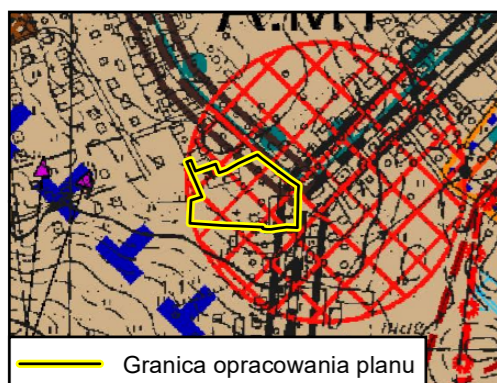
OZNACZENIA OBOWIĄZUJĄCE NA PODSTAWIE PRZEPISÓW ODREBNYCH:

- Pomnik przyrody
- Obszar Chronionego Krajobrazu Fragment Pradoliny Łęby i Wzgórza Morenowe na południe od Lęborka
- Obszar aglomeracji Lębork



MIEJSCOWY PLAN ZAGOSPODAROWANIA PRZESTRZENNEGO CEWICE I

Wyrys ze Studium uwarunkowań i kierunków zagospodarowania Gminy Cewice

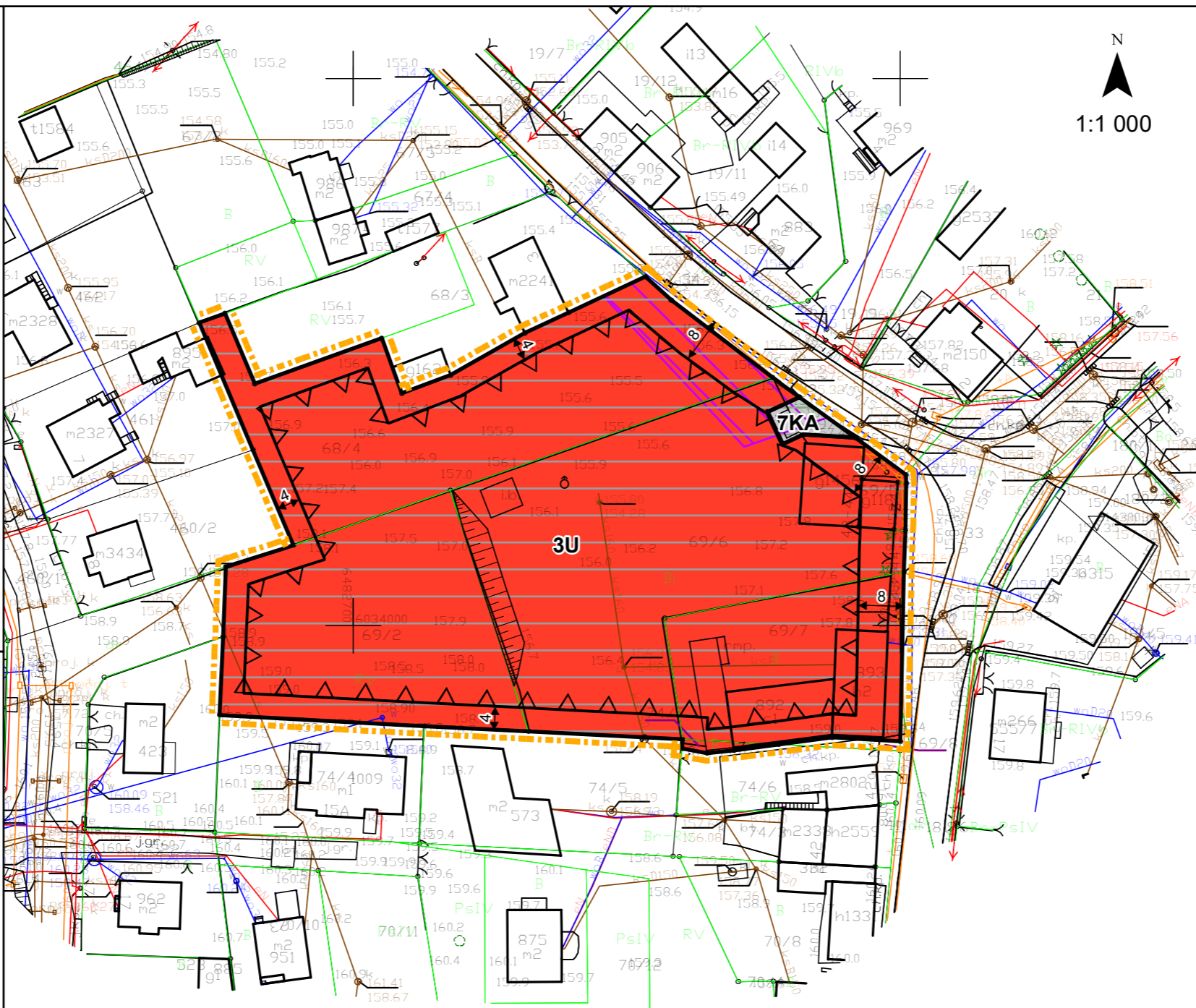


- M Obszary osadnicze
- R Obszary rekreacyjne
- Obszary upraw rolnych
- Szkoły
- Granice strefy ochrony konserwatorskiej "B"
- Obszary do rehabilitacji lub przekształceń funkcjonalno-przestrzennych
- Obszary przestrzeni ośrodkotwórczej
- Obszary lasów i zadrzewień
- Granice działów archeologicznych przyjęte do numeracji obiektów archeolog.
- Drogi wojewódzkie
- Drogi powiatowe
- Drogi gminne
- Wododziały III rzędu
- Obszary bezodpływowe ewapotranspiracyjne
- Granica Obszaru Chronionego Krajobrazu „Fragment Pradoliny Łęby i wzniesienia morenowe na południe od Lęborka”
- Linie elektroenergetyczne SN

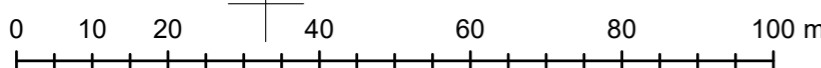
Lokalizacja terenu objętego planem na podkładzie ortofotomapy



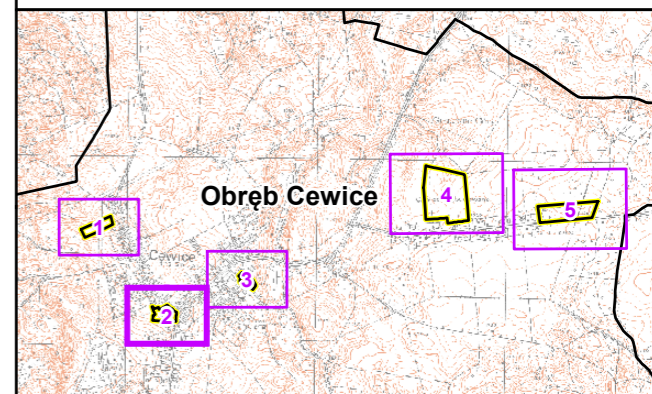
Granica opracowania planu



N
1:1 000



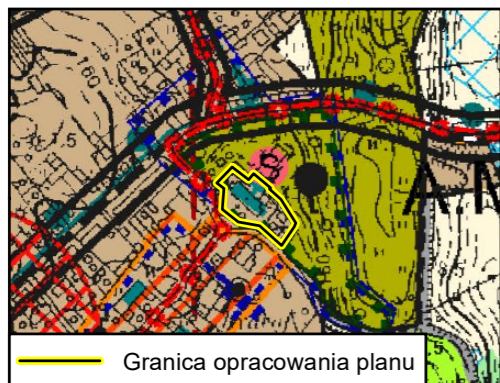
- ### OZNACZENIA
- Granica opracowania planu
 - Linie rozgraniczające tereny o różnym przeznaczeniu lub różnych zasadach zagospodarowania
 - Nieprzekraczalna linia zabudowy
 - Wymiar podany w metrach
 - Budynek zabytkowy objęty ochroną konserwatorską
- ### Przeznaczenia terenu
- MN, U - teren zabudowy mieszkaniowej jednorodzinnej i usługowej
 - U - teren zabudowy usługowej
 - RM - teren zabudowy zagrodowej w gospodarstwach rolnych, hodowlanych i ogrodniczych
 - KA - teren komunikacji autobusowej
 - KDW - teren drogi wewnętrznej
- ### OZNACZENIA OBOWIĄZUJĄCE NA PODSTAWIE PRZEPISÓW ODREBNYCH:
- ★ Pomnik przyrody
 - Obszar Chronionego Krajobrazu Fragment Pradoliny Łęby i Wzniesienia Morenowe na południe od Lęborka
 - Obszar aglomeracji Lębork



MIEJSCOWY PLAN ZAGOSPODAROWANIA PRZESTRZENNEGO CEWICE I

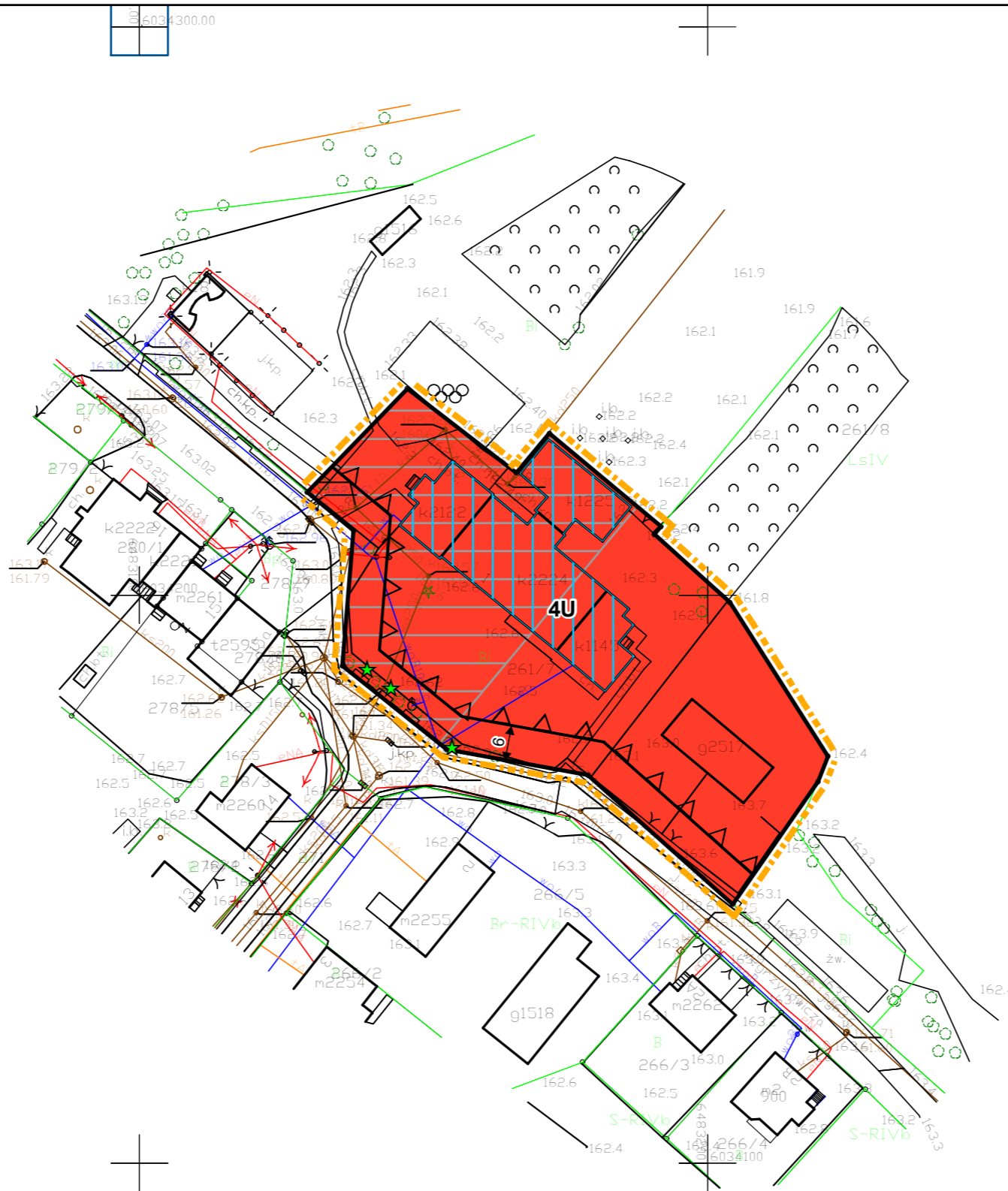
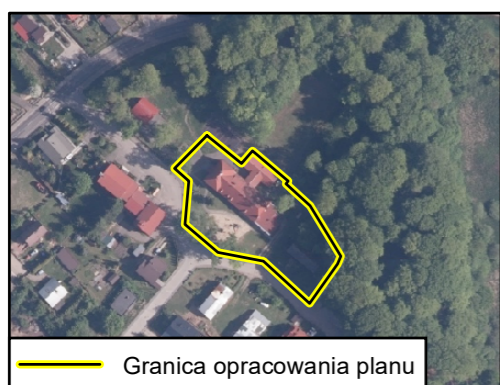
Załącznik nr 1
do Uchwały Nr .../.../.....
Rady Gminy Cewice
z dnia r.

Wyrys ze Studium uwarunkowań i kierunków zagospodarowania Gminy Cewice



- M Obszary osadnicze
- R Obszary rekreacyjne
- Obszary upraw rolnych
- Szkoły
- Granica strefy ochrony konserwatorskiej "B"
- Obszary do rehabilitacji lub przestawień funkcjonalno-przestrzennych
- Obszary przestrzeni ośrodkotwórczej
- Obszary lasów i zadrzewień
- Granice działów archeologicznych przyjęte do numeracji obiektów archeolog.
- Drogi wojewódzkie
- Drogi powiatowe
- Drogi gminne
- Wododziały III rzędu
- Obszary bezodpływowe ewapotranspiracyjne
- Granica Obszaru Chronionego Krajobrazu „Fragment Pradoliny Łęby i wzniesienia morenowe na południe od Lęborka”
- Linie elektroenergetyczne SN

Lokalizacja terenu objętego planem na podkładzie ortofotomapy



N
1:1 000

OZNACZENIA

- Granica opracowania planu
- Linie rozgraniczające tereny o różnym przeznaczeniu lub różnych zasadach zagospodarowania
- Nieprzekraczalna linia zabudowy
- Wymiar podany w metrach
- Budynek zabytkowy objęty ochroną konserwatorską

Przeznaczenia terenu

- MN, U - teren zabudowy mieszkaniowej jednorodzinnej i usługowej
- U - teren zabudowy usługowej
- RM - teren zabudowy zagrodowej w gospodarstwach rolnych, hodowlanych i ogrodniczych
- KA - teren komunikacji autobusowej
- KDW - teren drogi wewnętrznej

OZNACZENIA OBOWIĄZUJĄCE NA PODSTAWIE PRZEPISÓW ODREBNYCH:

- Pomnik przyrody
- Obszar Chronionego Krajobrazu Fragment Pradoliny Łęby i Wzniesienia Morenowe na południe od Lęborka
- Obszar aglomeracji Lębork

