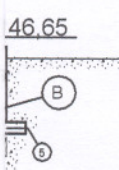


Legenda:

- 1 krawężnik betonowy 15x30 cm
- 2 podsypka cem.-pias. 1:4 gr. 5 cm
- 3 ława bet. z oporem 25x35 cm z bet. klasy C12/15
- 4 obrzeże betonowe 20x6 cm
- 5 podsypka cem.-pias. gr. 3 cm

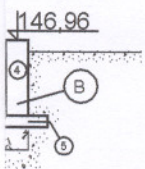
mechanicznie



Legenda:

- 1 krawężnik betonowy 15x30 cm
- 2 podsypka cem.-pias. 1:4 gr. 5 cm
- 3 ława bet. z oporem 25x35 cm z bet. klasy C12/15
- 4 obrzeże betonowe 20x6 cm
- 5 podsypka cem.-pias. gr. 3 cm

mechanicznie



Legenda:

- 1 krawężnik betonowy 15x30 cm
- 2 podsypka cem.-pias. 1:4 gr. 5 cm
- 3 ława bet. z oporem 25x35 cm z bet. klasy C12/15
- 4 obrzeże betonowe 20x6 cm
- 5 podsypka cem.-pias. gr. 3 cm

mechanicznie

ZAKŁAD PROJEKTOWO-BUDOWLANY
"BE EM WU" - WRZESIEŃ
 11-500 Giżycko, ul. Olsztyńska 21/4
 mgr inż. Maciej Wrzesień upr. bud. 57/86
 tel./fax: (087) 428 38 97
 NIP 8451375048

**STAROSTWO POWIATOWE
 w LĘBORKU**

ZAKŁAD PROJEKTOWO-BUDOWLANY "BE EM WU" - WRZESIEŃ 11-500 Giżycko, ul. Olsztyńska 21/4 tel./fax: (087) 428 38 97	Inwestor:		
	GMINA CEWICE z siedzibą organu wykonawczego Gminy ul. W. Witosa 16, 84-312 Cewice		
	Tytuł projektu:		
	Projekt budowlany chodnika w Siemirowicach		
	Projektant:		Kierownik projektu:
mgr inż. Marek Gwiazdowski		mgr inż. Maciej Wrzesień	
Nazwa rysunku:			
Przekroje poprzeczne			
Nr rysunku:	Skala:	Data:	
3	1:20	07.2008	