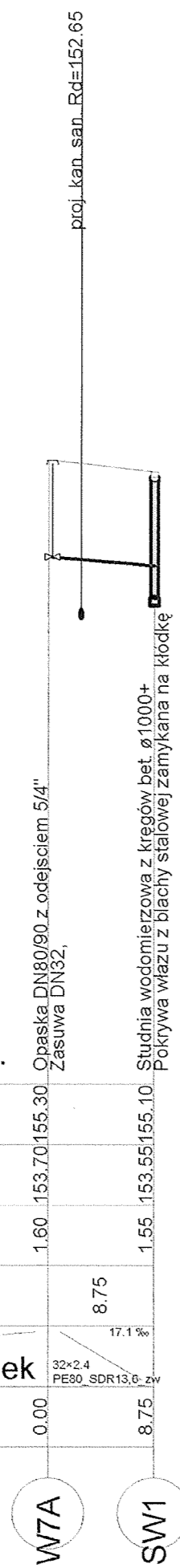
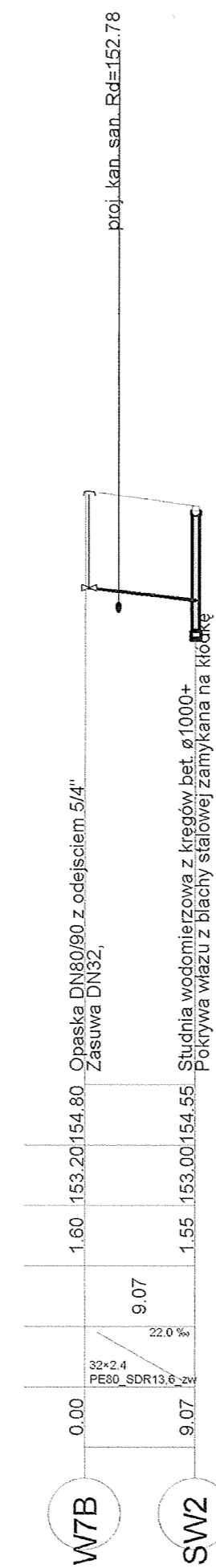


Poziom porównawczy 145.00 m n.p.m.

Rzędna terenu projektowanego	Rzędna osi rurociągu	Zagłębienie osi rurociągu [m]	Odległości [m]	Średnice, materiał	Długość [m]
153.70	153.70	0.00	0.00	32x2.4 PE80 SDR13,6 zw	0.00
155.30	155.30	1.60	8.75	32x2.4 PE80 SDR13,6 zw	8.75
		Spadek 17.1 ‰			
155.10	155.10	1.55	8.75		8.75



Rzędna terenu projektowanego	Rzędna osi rurociągu	Zagłębienie osi rurociągu [m]	Odległości [m]	Średnice, materiał	Długość [m]
153.20	153.20	0.00	0.00	32x2.4 PE80 SDR13,6 zw	0.00
154.80	154.80	1.60	9.07	32x2.4 PE80 SDR13,6 zw	9.07
		Spadek 22.0 ‰			
154.55	154.55	1.55	9.07		9.07



Rzędna terenu projektowanego	Rzędna osi rurociągu	Zagłębienie osi rurociągu [m]	Odległości [m]	Średnice, materiał	Długość [m]
153.20	153.20	0.00	0.00	PE80 SDR13,6 zw 32x2.4	0.00
154.80	154.80	1.60	8.63	PE80 SDR13,6 zw 32x2.4	8.63
		Spadek 0.0 ‰			
154.75	154.75	1.55	8.63		8.63



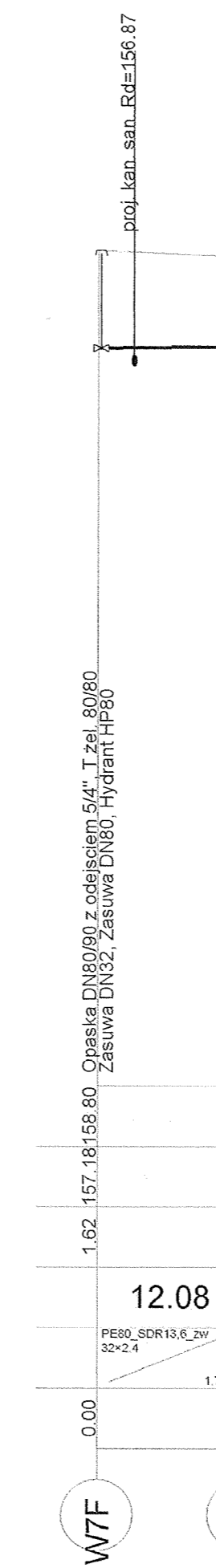
Rzędna terenu projektowanego	Rzędna osi rurociągu	Zagłębienie osi rurociągu [m]	Odległości [m]	Średnice, materiał	Długość [m]
155.00	155.00	0.00	0.00	PE80 SDR13,6 zw 32x2.4	0.00
156.60	156.60	1.60	9.38	PE80 SDR13,6 zw 32x2.4	9.38
		Spadek 5.3 ‰			
156.60	156.60	1.55	9.38		9.38



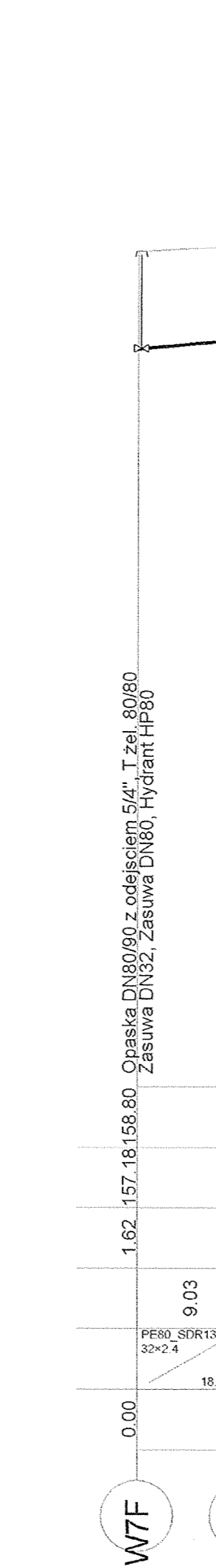
Rzędna terenu projektowanego	Rzędna osi rurociągu	Zagłębienie osi rurociągu [m]	Odległości [m]	Średnice, materiał	Długość [m]
155.70	155.70	0.00	0.00	PE80 SDR13,6 zw 32x2.4	0.00
157.30	157.30	1.60	8.82	PE80 SDR13,6 zw 32x2.4	8.82
		Spadek 5.7 ‰			
157.20	157.20	1.45	8.82		8.82



Rzędna terenu projektowanego	Rzędna osi rurociągu	Zagłębienie osi rurociągu [m]	Odległości [m]	Średnice, materiał	Długość [m]
157.18	157.18	0.00	0.00	PE80 SDR13,6 zw 32x2.4	0.00
158.80	158.80	1.62	12.08	PE80 SDR13,6 zw 32x2.4	12.08
		Spadek 1.7 ‰			
158.70	158.70	1.50	12.08		12.08

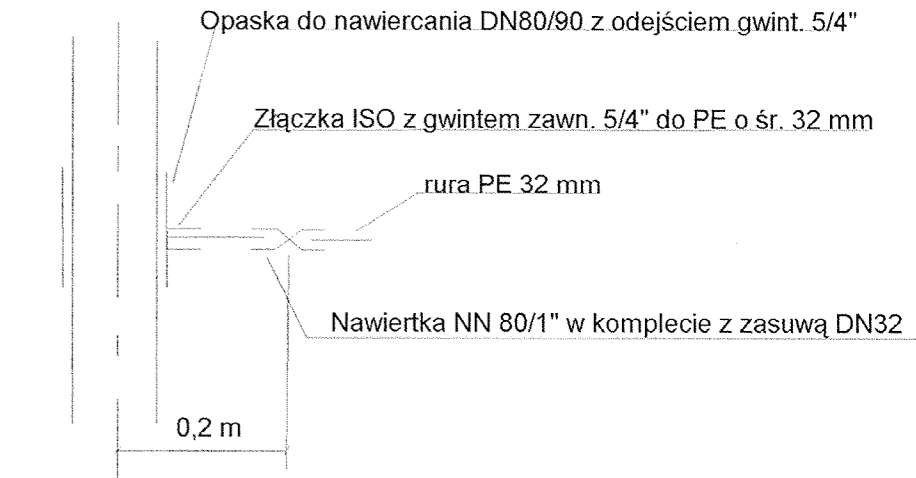
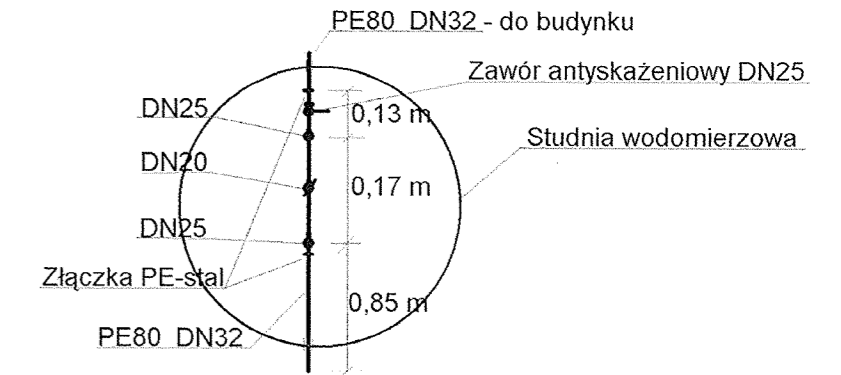


Rzędna terenu projektowanego	Rzędna osi rurociągu	Zagłębienie osi rurociągu [m]	Odległości [m]	Średnice, materiał	Długość [m]
157.18	157.18	0.00	0.00	PE80 SDR13,6 zw 32x2.4	0.00
158.80	158.80	1.62	9.03	PE80 SDR13,6 zw 32x2.4	9.03
		Spadek 18.8 ‰			
158.90	158.90	1.55	9.03		9.03



SW1=SW2=SW3=SW4=SW5=SW6=SW7

W7A=W7B=W7C=W7D=W7E=W7F



<b>Przedsiębiorstwo Usł.-Handl. "Med-Serwis"</b>	
Temat	Faza
Sieć wodociągowa i kanalizacji sanitarnej ul. Spacerowa	
Tytuł rys.	Data
Profil przyłączy wodociągowych IX/2008 r.	
Inwestor	Skala
Gmina Cewice, 84-312 Cewice, ul. Witosy 16 1:500/1:100	
Autor projektu	Nr rys.
mgr inż. Marek Jatkowski	
Wykonał	
mgr inż. Roman Antosik	
Sprawdził	
mgr inż. Roman Lesiak	

4

nr upr. 1233/Gd/83 i 3580/Gd/88