

PŁYTA FUNDAMENTOWA 2

Klasa ekspozycji: XC1
Beton: C20/25 (B25)
Beton podkładowy: gr. 10cm, C8/10 (B10)
Otulina:
-od strony betonu podkładowego: 5cm
-od strony gruntu: min. 7,5cm
Stal:
-A-IIIN (B500SP)
Ø -A-I (ST3SX)
Zakład prętów: min. 40Ø
Grubość płyty: 30cm
Rzędna góry płyty: -4,61m

----- pręty górne
————— pręty dolne

Uwaga! Wszystkie wymiary proszę sprawdzić na budowie.



JEDNOSTKA PROJEKTOWA

mgr inż. Sebastian Kremer
Al. Gen. J. Hallera 14
89-101 GDAŃSK
email: kremer@kremergraf.com.pl
tel: 58 341 49 90

KREMER GRAF

INWESTOR
GMINA CEWICE ul. Witosa 16 84–312 Cewice
OBIEKT
ZESPÓŁ SZKOLNO–PRZEDSZKOLNY W SIEMIROWICACH ul. Szkolna 15, 84–313 Siemirowice
NAZWA INWESTYCJI
ROZBUDOWA I PRZEBUDOWA BUDYNKU SZKOLNO–PRZEDSZKOLNEGO W SIEMIROWICACH WRAZ Z ZAGOSPODAROWANIEM TERENU (wydzielenie miejsc postojowych, wykonanie placu zabaw, przebudowa sieci wodociągowej i elektroenerget., wykonanie zjazdu na drogę gminną) Z PODZIAŁEM REALIZACJI INWESTYCJI NA 2 ETAPY: ETAP I – rozbudowa budynku o skrzydło dydaktyczne wraz ze zmianą sposobu użytkowania wskazanych pomieszczeń w budynku istniejącym, wykonanie zagospodarowania terenu, ETAP II – rozbudowa wskazanej części budynku, rozbudowa budynku o salę sportową wraz ze zmianą użytkowania wskazanych pomieszczeń w budynku istniejącym, wykonanie zagospodarowania dziedzina wewnętrznego szkoły.
LOKALIZACJA
ZESPÓŁ SZKOLNO–PRZEDSZKOLNY W SIEMIROWICACH ul. Szkolna 15, 84–313 Siemirowice działka nr 175, 176/6, 174/2, obręb Siemirowice jedn. ewidencyjna CEWICE
TYTUŁ RYSUNKU

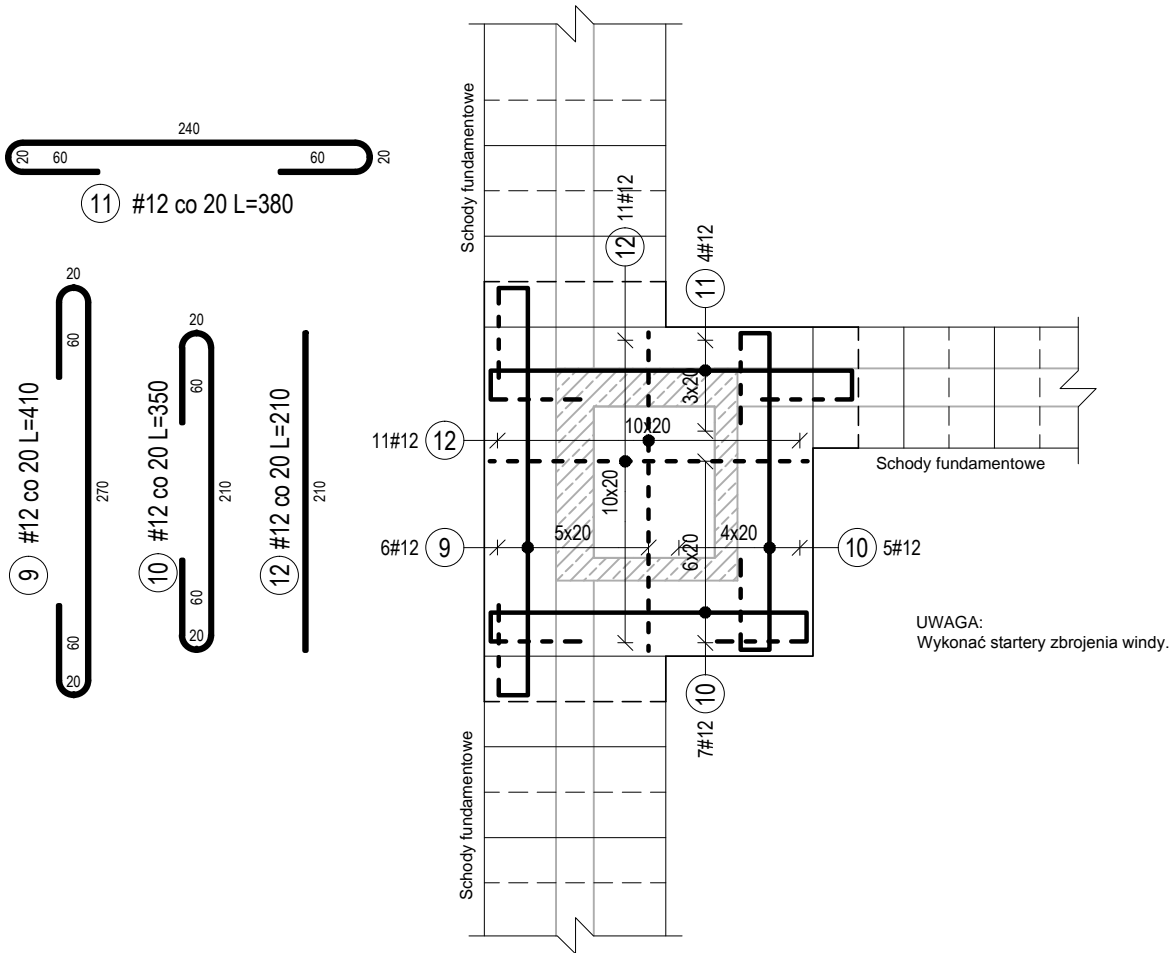
PŁYTA FUNDAMENTOWA 2

BRANŻA		STADIUM
KONSTRUKCJA		PROJEKT BUDOWLANY
FUNKCJA	NR UPRAWNIEŃ	PODPIS
opracował inż. Paweł Janiak		
projektował mgr inż. Marcin Bartos POM/0112/P00K/13		
sprawdził mgr inż. Maciej Burglin POM/0131/P00K/09		

NR RYSUNKU

K-1.4

ARKUSZ:	SKALA:	DATA:
A3	1:100	2016–05



Zestawienie stali zbrojeniowej płyty fundamentowej 2

Poz.	Stal	Długość (cm)	Liczba			Długość łączna (m)
	#		w elemencie	elementów	ogółem	A-IIIN
	A-IIIN					# 12
9	12	410	6	1	6	24,60
10	12	350	12	1	12	42,00
11	12	380	4	1	4	15,20
12	12	210	22	1	22	46,20
Długość wg średnic (m)						128,00
Masa 1 m pręta (kg/m)						0,89
Masa łączna wg średnic (kg)						113,66
Masa łączna wg gatunku stali (kg)						113,66
Ogółem (kg)						113,66